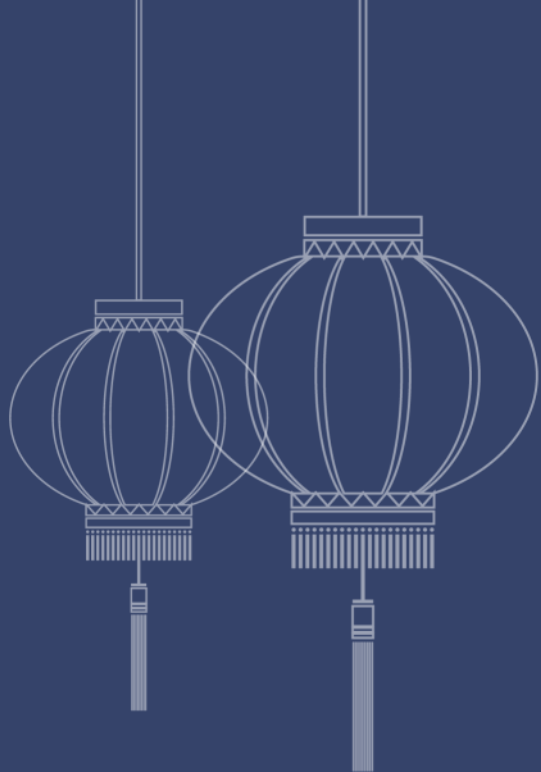




2014 台灣燈會
Taiwan Lantern Festival

馬耀南板

「2014台灣燈會」觀光燈區設置進度



燈會期程
營運時間
會場基地

時間期程

營運時間

會場空間



活動期程

2014/02/07-02/23 為期17天

02/07 試燈

02/13 試營運

02/14 元宵點燈開幕

營運時間

2/7 (週五) 15:00-22:30

2/8-2/23

平日 (週一-週四) 08:30-22:30

假日 (週五-週日) 08:30-23:30

(上述為各組值勤時間，警力及接駁車時間另規劃)

2014年2月						
日	一	二	三	四	五	六
2	3	4	5	6	7	8
初三	初四	立春	初六	初七	初八	初九
9	10	11	12	13	14	15
初十	十一	十二	十三	十四	十五	十六
16	17	18	19	20	21	22
十七	十八	十九	雨水	廿一	廿二	廿三
23	24	25	26	27	28	3/1
廿四	廿五	廿六	廿七	廿八	廿九	二月大

會場空間

南投市 中興新村

(中興新村牌樓-小巨蛋周邊)

分段開燈營運



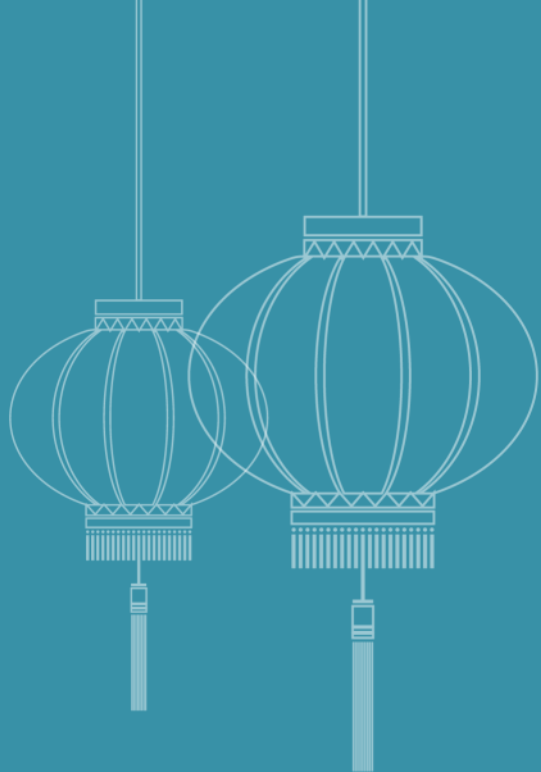
2014台灣燈會 訂於2月7日試點燈
交通部觀光局主燈及其他燈區因施工時間無法配合提早開燈
因此需決議分區開燈區域及預計提供服務內容

建議開燈區為 北端燈區
範圍有

- (1) 宗教燈區
- (2) 原民燈區
- (3) **觀光燈區**
- (4) A區美食伴手禮區
- (5) 北燈區副燈
- (6) 一馬當先、時來運轉

預計提供服務

2/7-2/13 基礎服務-工作人員（燈區服務、保全、清潔、警消等）、流動廁所
2/7 2/8 2/9 開幕假日特別增加- 停車場、接駁、開燈節目表演



2014台灣燈會 燈區細部規劃

燈區規劃



燈區架構

2014台灣燈會—馬耀南投

大地之愛

觀光局燈區



台灣之心

縣府燈區



燈區總圖



觀光燈區細部規劃



現地照片：921重建感恩紀念公園



觀光燈區細部規劃



○ 現地尺寸



觀光燈區細部規劃



入口意象建議



觀光燈區細部規劃



配置排列



謝 謝 指 教